

测试报告

样品信息			
样品名称	S-仲胺	项目编号	20231012-961-01
样品批号	/	样品性状	固体
收样日期	2023/11/08	测试期间	2023/11/09-11/13
标样信息			
名称	规格	数量	
S-仲胺	瓶	1	
实验要求			
分离 S-仲胺中的异构体			
参考方法			
客户提供			
试剂信息			
试剂名称	级别	品牌	
正己烷	色谱级	月旭	
乙醇	色谱级	月旭	
二乙胺	分析级	阿拉丁	
乙酸	分析级	阿拉丁	
仪器信息			
仪器厂家	仪器型号		
Sail	1000		

1. 试验过程

1.1. 色谱条件

色谱柱:	月 Ultimate® Cellu-J (4.6×250mm, 5μm)
流动相:	正己烷/乙醇/乙酸/二乙胺=950/50/0.36/1
流速:	0.9mL/min
进样量:	20μL
柱温:	30°C

声明：除非另有说明，此报告结果仅对该测试样品负责。本报告未经公司许可，不可复制。

Add: 上海市松江区明南路 85 号启迪漕河泾（中山）科技园.紫荆园 10 号楼

Add: 浙江省金华市婺城区双林南街 168 号

Add: 江苏省南京市六合区天圣路 22 号 F 栋 4 楼

Tel: 400-810-6969

第1页共2页

邮编: 201600

邮编: 321000

邮编: 211500



检测器：	UV
检测波长：	260nm
注意事项	\

1.2. 溶液配制

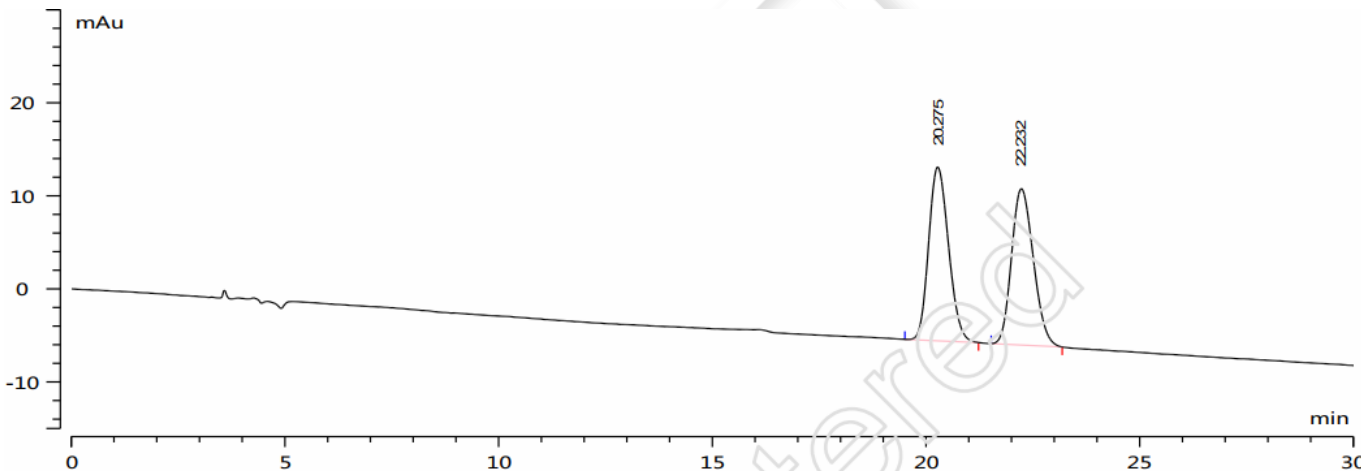
1.2.1. 流动相配制

流动相：取 950mL 正己烷和 50mL 乙醇混合，再加入 0.36mL 冰乙酸和 1mL 二乙胺，混匀，超声脱气，即得。

1.2.2. 供试品溶液：取客户提供样品适量，加流动相制成每 1mL 各含 0.6mg 的供试品溶液。

2. 谱图和数据

(1) 供试品溶液检测图谱



No	名称	保留时间 (min)	峰面积 (mAu*s)	峰高 (mAu)	峰分离度 (EP)	拖尾因子 (EP)	理论塔板 (EP)
1	N.A.	20.275	604.477	18.711	2.2	1.168	8912
2	N.A.	22.232	597.703	16.826	0.0	1.179	8790
3	总计						

3. 结论

使用月旭 Ultimate[®] Cellu-J (4.6×250mm, 5μm)，在此色谱条件下，均满足客户检测要求。

报告人：Meepo

审核人：Wu XM

日期：2023/11/14

