

## 测试报告

样品信息			
样品名称	益母草口服液	项目编号	20231127-1131
样品批号	/	样品性状	液体
收样日期	2023/12/07	测试期间	2023/12/07-2023/12/22
标样信息			
名称	规格	数量	
盐酸水苏碱	/	1	
供试品	/	1	
实验要求			
目标峰与杂质分离度满足要求。			
参考方法			
/			
试剂信息			
试剂名称	级别	品牌	
乙腈	色谱纯	月旭	
磷酸二氢钾	AR	阿拉丁	
磷酸	AR	麦克林	
仪器信息			
仪器厂家	仪器型号		
赛默飞	Thermo UltiMate 3000		

## 1. 试验过程

## 1.1. 色谱条件一

色谱柱	Ultimate® XB-SCX, (4.6×250mm,5μm) 货号: 00232-31043
流动相	乙腈-0.05mol/L 磷酸二氢钾-磷酸 (20:80:0.15)
流速	1.0mL/min
进样量	10μL
柱温	20°C

声明：除非另有说明，此报告结果仅对该测试样品负责。本报告未经公司许可，不可复制。

Add:上海市松江区明南路85号启迪漕河泾(中山)科技园紫荆园10号楼

Add:浙江省金华市婺城区双林南街168号

Add:江苏省南京市六合区天圣路22号F栋4楼

Tel:400-810-6969

第 1 页 共 4 页

邮编: 201600

邮编: 321000

邮编: 211500



紫外检测器	192nm
洗脱程序	等度
注意事项	/

## 1.2.溶液配制

### 1.2.1.流动相配制：

0.05mol/L 磷酸二氢钾溶液：称取磷酸二氢钾 6.8g，加 1000mL 水溶解，抽滤，超声脱气，即得；

取乙腈 200mL，0.05mol/L 磷酸二氢钾溶液 800mL，磷酸 1.5mL，混合均匀，超声脱气，即得；

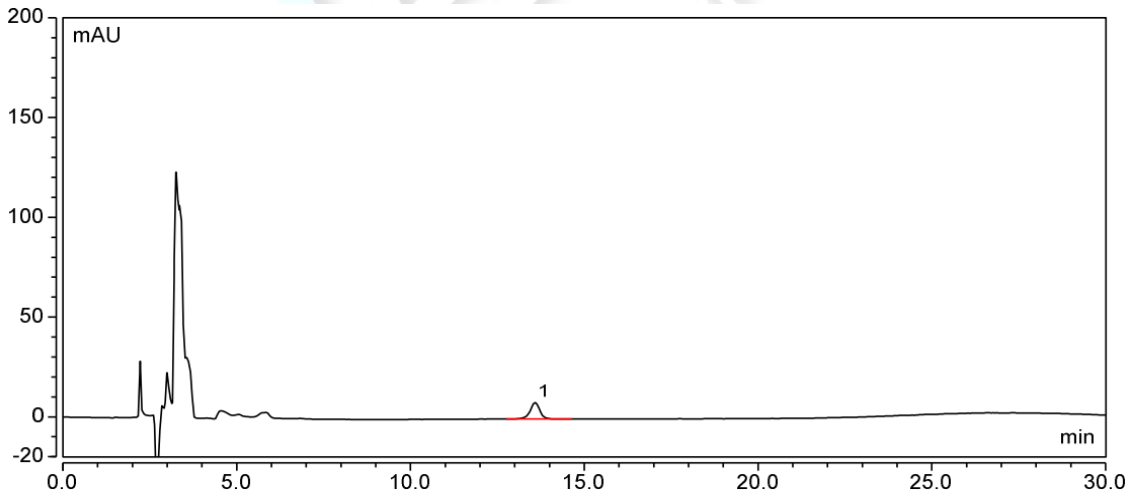
### 1.2.2.样品溶液配制

盐酸水苏碱：客户提供；

供试品：客户提供；

## 2.谱图和数据

### (1) 盐酸水苏碱



积分结果							
序号	保留时间 min	峰面积 mAU*min	相对峰面积 %	峰高 mAU	塔板数 (EP)	分离度 (EP)	不对称度 (EP)
1	13.586	2.648	100.00	8.240	12800	n.a.	0.94
总和:		2.648		8.240	12800.00	0.00	

### (2) 供试品

声明：除非另有说明，此报告结果仅对该测试样品负责。本报告未经公司许可，不可复制。

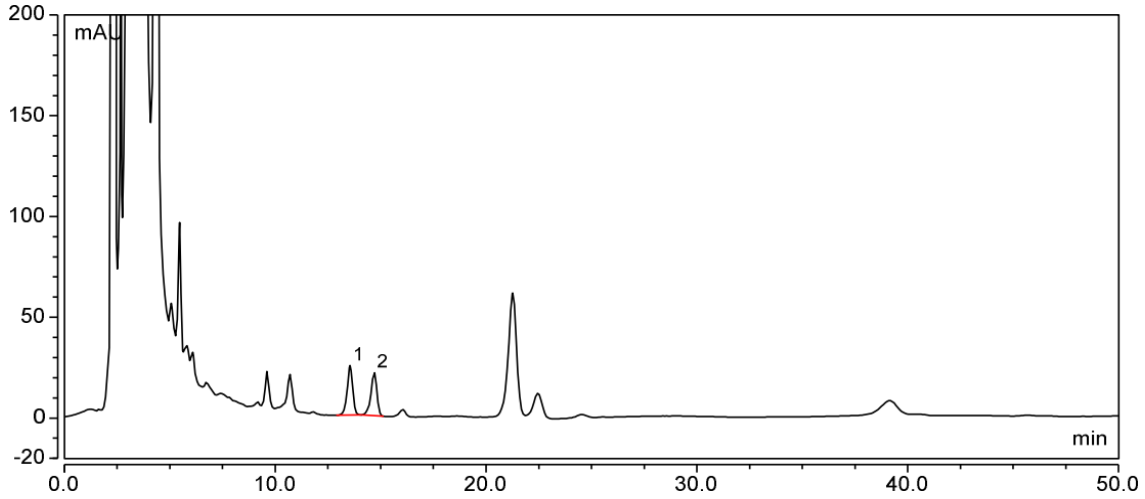
Add:上海市松江区明南路 85 号启迪漕河泾（中山）科技园.紫荆园 10 号楼

Add:浙江省金华市婺城区双林南街 168 号

Add:江苏省南京市六合区天圣路 22 号 F 栋 4 楼

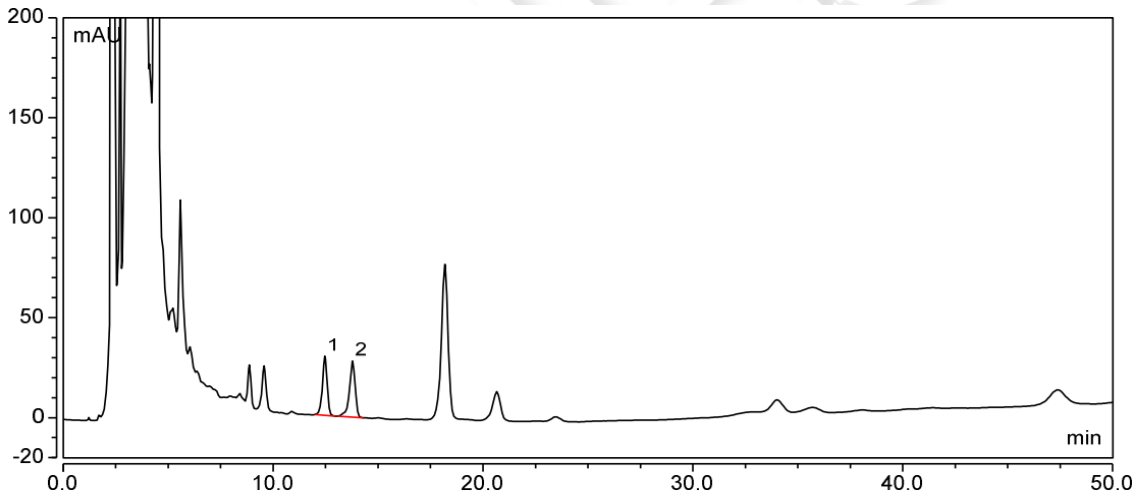
Tel:400-810-6969





积分结果							
序号	保留时间 min	峰面积 mAU*min	相对峰面积 %	峰高 mAU	塔板数 (EP)	分离度 (EP)	不对称度 (EP)
1	13.548	7.424	51.17	24.611	13932	2.39	0.93
2	14.693	7.084	48.83	21.403	13628	n.a.	0.84
总和:		14.508		46.014	27560.00	2.39	

(3) 供试品-新柱验证



积分结果							
序号	保留时间 min	峰面积 mAU*min	相对峰面积 %	峰高 mAU	塔板数 (EP)	分离度 (EP)	不对称度 (EP)
1	12.466	7.686	46.46	29.566	15745	3.06	0.93
2	13.788	8.857	53.54	27.997	13868	n.a.	0.79
总和:		16.543		57.562	29613.00	3.06	

3.结论

使用月旭 Ultimate® XB-SCX, (4.6×250mm,5μm) 货号: 00232-31043 在该谱条件下, 盐酸水苏碱与杂质峰分离度大于 1.5, 更换色谱柱进行验证分离度仍可满足要求。



报告人:Lily

审核人:Tim

日期:2023/12/22

Welch  
月旭科技

声明：除非另有说明，此报告结果仅对该测试样品负责。本报告未经公司许可，不可复制。

Add:上海市松江区明南路 85 号启迪漕河泾（中山）科技园.紫荆园 10 号楼

Add:浙江省金华市婺城区双林南街 168 号

Add:江苏省南京市六合区天圣路 22 号 F 栋 4 楼

Tel:400-810-6969

第 4 页 共 4 页

邮编：201600

邮编：321000

邮编：211500

