

测试报告

样品信息			
样品名称	人参含测样品	项目编号	20231023-996
样品批号	/	样品性状	液体
收样日期	2023/10/26	测试期间	2023/11/23-2023/12/07
标样信息			
名称	规格	数量	
人参含测样品	/	1	
人参皂苷 Rg1	/	1	
人参皂苷 Re	/	1	
人参皂苷 Rb1	/	1	
实验要求			
要求主成分前后杂峰分离度>1.5，峰纯度 995 以上（DAD 扫）。希望开发一个效率高（或用 UPLC 或用短柱），分离度好的方法。			
参考方法			
客户			
试剂信息			
试剂名称	级别	品牌	
乙腈	色谱纯	月旭	
仪器信息			
仪器厂家	仪器型号		
赛默飞	Thermo UltiMate 3000		

1. 试验过程

1.1. 色谱条件

色谱柱	Boltimate® EXT-C18 Core-Shell, (2.1×100mm,2.7μm)
流动相	乙腈-水
流速	0.4mL/min
进样量	2μL

声明：除非另有说明，此报告结果仅对该测试样品负责。本报告未经公司许可，不可复制。

Add:上海市松江区明南路 85 号启迪漕河泾（中山）科技园·紫荆园 10 号楼

Add:浙江省金华市婺城区双林南街 168 号

Add:江苏省南京市六合区天圣路 22 号 F 栋 4 楼

Tel:400-810-6969

第 1 页 共 4 页

邮编：201600

邮编：321000

邮编：211500



柱温	20℃		
紫外检测器	203nm		
洗脱程序	时间	乙腈	水
	0	16	84
	8	16	84
	15	18	82
	25	18	82
	28	26	74
	35	26	74
	45	37	63
	45.1	16	84
55	16	84	
注意事项	/		

1.2. 溶液配制

1.2.1. 流动相配制:

流动相 A: 乙腈（色谱纯）;

流动相 B: 水;

1.2.2. 样品溶液配制

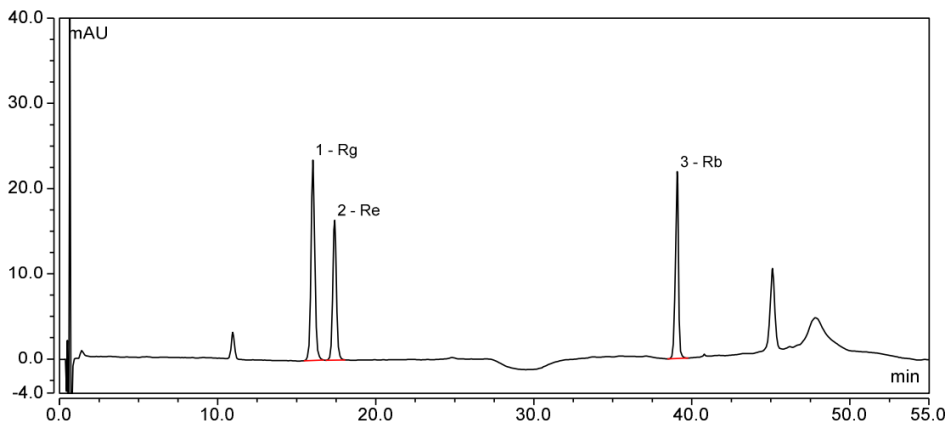
样品: 客户提供;

单标: 客户提供;

混标: 取客户提供的单标溶液 1:1:1 混合即得;

2. 谱图和数据

(1) 混标



声明: 除非另有说明, 此报告结果仅对该测试样品负责。本报告未经公司许可, 不可复制。

Add: 上海市松江区明南路 85 号启迪漕河泾 (中山) 科技园. 紫荆园 10 号楼

Add: 浙江省金华市婺城区双林南街 168 号

Add: 江苏省南京市六合区天圣路 22 号 F 栋 4 楼

Tel: 400-810-6969

第 2 页 共 4 页

邮编: 201600

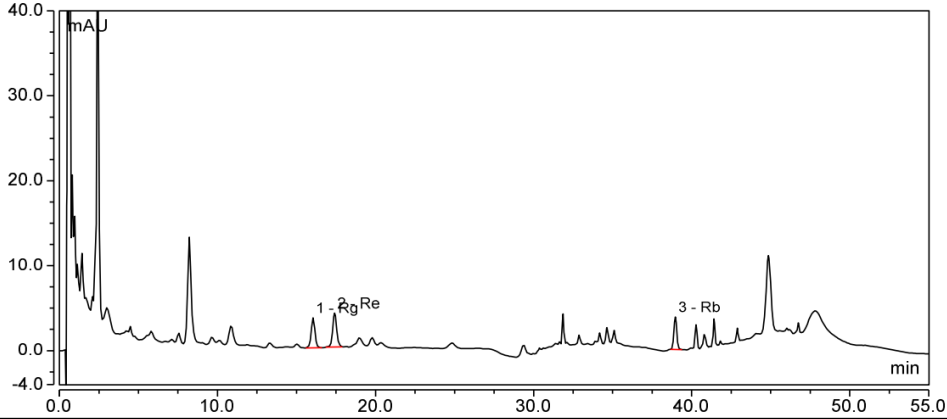
邮编: 321000

邮编: 211500



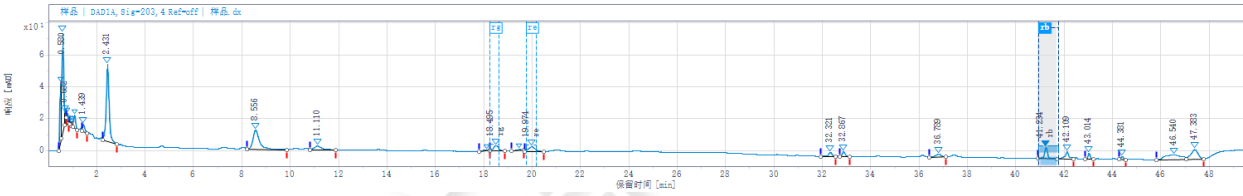
积分结果							
序号	名称	保留时间 min	峰面积 mAU*min	峰高 mAU	塔板数 (EP)	分离度 (EP)	不对称度 (EP)
1	Rg	16.025	6.488	23.522	23480	3.37	1.06
2	Re	17.400	4.313	16.395	30112	59.16	1.04
3	Rb	39.082	4.853	21.942	219185	n.a.	0.85
总和:			15.655	61.859	272777.00	62.52	

(2) 样品



积分结果							
序号	名称	保留时间 min	峰面积 mAU*min	峰高 mAU	塔板数 (EP)	分离度 (EP)	不对称度 (EP)
1	Rg	16.050	0.989	3.555	23517	3.19	0.98
2	Re	17.410	1.160	4.004	25436	57.30	1.08
3	Rb	38.967	0.785	3.818	240576	n.a.	1.07
总和:			2.934	11.378	289529.00	60.49	

(3) 纯度



进样结果

峰 #	名称	信号说明	RT (min)	峰面积 (mAU*s)	峰高 (mAU)	含量	浓度	UV 纯度 Δ	USP 分离度	拖尾	USP 塔板数
18	DAD1A,Sig=203,4	Ref=off	36.789	25.515	1.748						
20	DAD1A,Sig=203,4	Ref=off	42.109	51.642	4.603						
21	DAD1A,Sig=203,4	Ref=off	43.014	26.051	3.992						
22	DAD1A,Sig=203,4	Ref=off	44.381	12.301	1.978						
23	DAD1A,Sig=203,4	Ref=off	46.540	136.443	2.869						
24	DAD1A,Sig=203,4	Ref=off	47.383	120.948	6.032						
15	re	DAD1A,Sig=203,4	Ref=off	19.974	55.067	2.821		984.09			
13	rg	DAD1A,Sig=203,4	Ref=off	18.495	54.327	3.529		990.75			
19	rb	DAD1A,Sig=203,4	Ref=off	41.234	62.585	7.097		999.60			

3.结论

使用月旭 Boltimate® EXT-C18 Core-Shell, (2.1×100mm,2.7μm) 在此色谱条件下, 目标峰与



声明: 除非另有说明, 此报告结果仅对该测试样品负责。本报告未经公司许可, 不可复制。
 Add:上海市松江区明南路 85 号启迪漕河泾(中山)科技园.紫荆园 10 号楼
 Add:浙江省金华市婺城区双林南街 168 号
 Add:江苏省南京市六合区天圣路 22 号 F 栋 4 楼
 Tel:400-810-6969

杂质峰分离度大于 1.5, 可满足要求, 纯度检测使用的仪器不是 UHPLC, 检测出的结果可能会有差异, 纯度仅供参考。

报告人:Lily

审核人:Tim

日期:2023/12/08



声明: 除非另有说明, 此报告结果仅对该测试样品负责。本报告未经公司许可, 不可复制。

Add:上海市松江区明南路 85 号启迪漕河泾(中山)科技园.紫荆园 10 号楼

Add:浙江省金华市婺城区双林南街 168 号

Add:江苏省南京市六合区天圣路 22 号 F 栋 4 楼

Tel:400-810-6969

第 4 页 共 4 页

邮编: 201600

邮编: 321000

邮编: 211500

