

## 测试报告

样品信息			
样品名称	板蓝根颗粒	项目编号	SHGZL-20231127-011
样品批号	/	样品性状	/
收样日期	2023/12/12	测试期间	2023/12/20~2023/12/21
标样信息			
名称	规格	数量	
板蓝根颗粒	5g（相当于饮片 7g）	10	
实验要求			
筛选色谱柱，分析板蓝根颗粒供试品溶液，要求主要目标物与相邻杂质分离度不小于 1.5			
参考方法			
药典方法 2020 版板蓝根			
试剂信息			
试剂名称	级别	品牌	
纯水	二级	月旭	
甲醇	色谱级	月旭	
仪器信息			
仪器厂家	仪器型号		
赛默飞	U3000		

## 1. 试验过程

## 1.1. 色谱条件

色谱柱 1:	Ultimate XB- C18 (4.6*250mm*5 $\mu$ m)
色谱柱 2:	Ultimate LP- C18 (4.6*250mm*5 $\mu$ m)
色谱柱 3:	Ultimate PLUS- C18 (4.6*250mm*5 $\mu$ m)
流动相:	A 相: 纯水 B 相: 色谱纯甲醇
流速:	1.0 ml/min
进样量:	10 $\mu$ L
柱温:	30 $^{\circ}$ C

声明：除非另有说明，此报告结果仅对该测试样品负责。本报告未经公司许可，不可复制。

Add:上海市松江区明南路 85 号启迪漕河泾（中山）科技园·紫荆园 10 号楼

Add:浙江省金华市婺城区双林南街 168 号

Add:江苏省南京市六合区天圣路 22 号 F 栋 4 楼

Tel:400-810-6969

第 1 页 共 4 页

邮编: 201600

邮编: 321000

邮编: 211500



检测器：	UV		
检测波长：	254 nm		
洗脱程序	时间（min）	A 相（%）	B 相（%）
	0	97	3
	3	97	3
	20	90	10
	40	30	70
	50	30	70
注意事项	/		

## 1.2. 溶液配制

### 1.2.1. 流动相配制

A 相：取纯水抽滤即得；

B 相：色谱纯甲醇抽滤即得。

### 1.2.2. 对照品溶液配制

供试品溶液：取板蓝根本品 10g 研磨混匀后称取 1.0g 于 10ml 容量瓶中，5%甲醇水溶液定容至刻度，超声 5min 后放冷重新定容至刻度，摇匀后取过滤液即得。

## 2. 谱图和数据

1) Ultimate XB- C18 (4.6\*250mm\*5 $\mu$ m) 分析供试品溶液图谱：

声明：除非另有说明，此报告结果仅对该测试样品负责。本报告未经公司许可，不可复制。

Add:上海市松江区明南路 85 号启迪漕河泾（中山）科技园.紫荆园 10 号楼

Add:浙江省金华市婺城区双林南街 168 号

Add:江苏省南京市六合区天圣路 22 号 F 栋 4 楼

Tel:400-810-6969

第 2 页 共 4 页

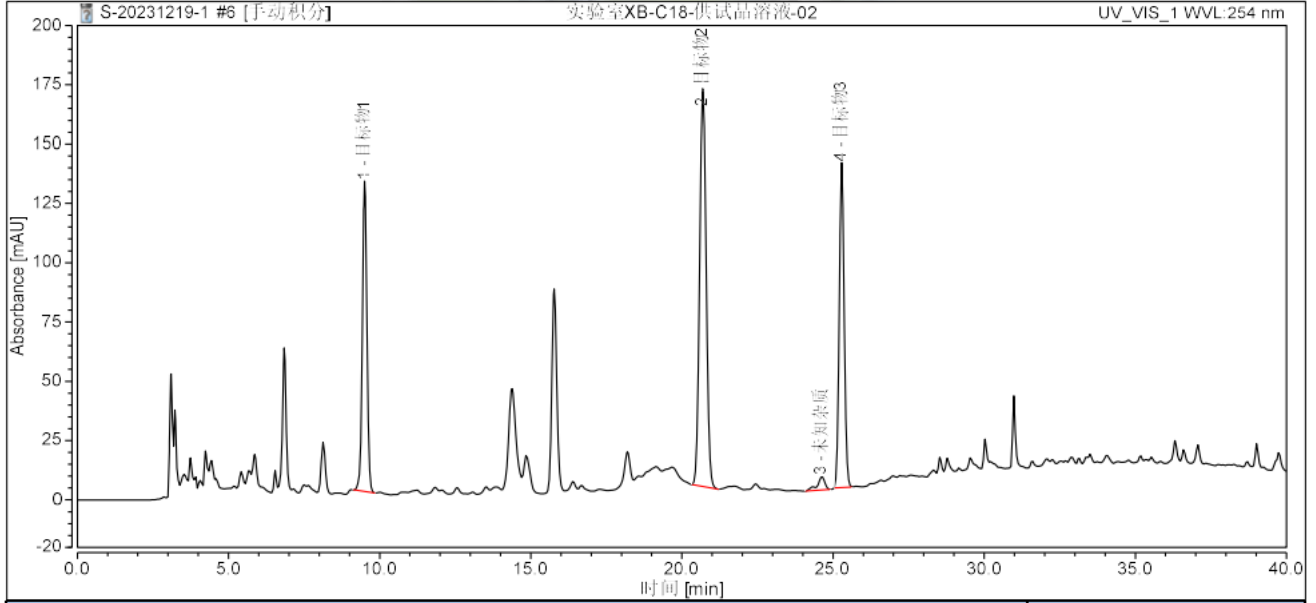
邮编：201600

邮编：321000

邮编：211500



色谱图

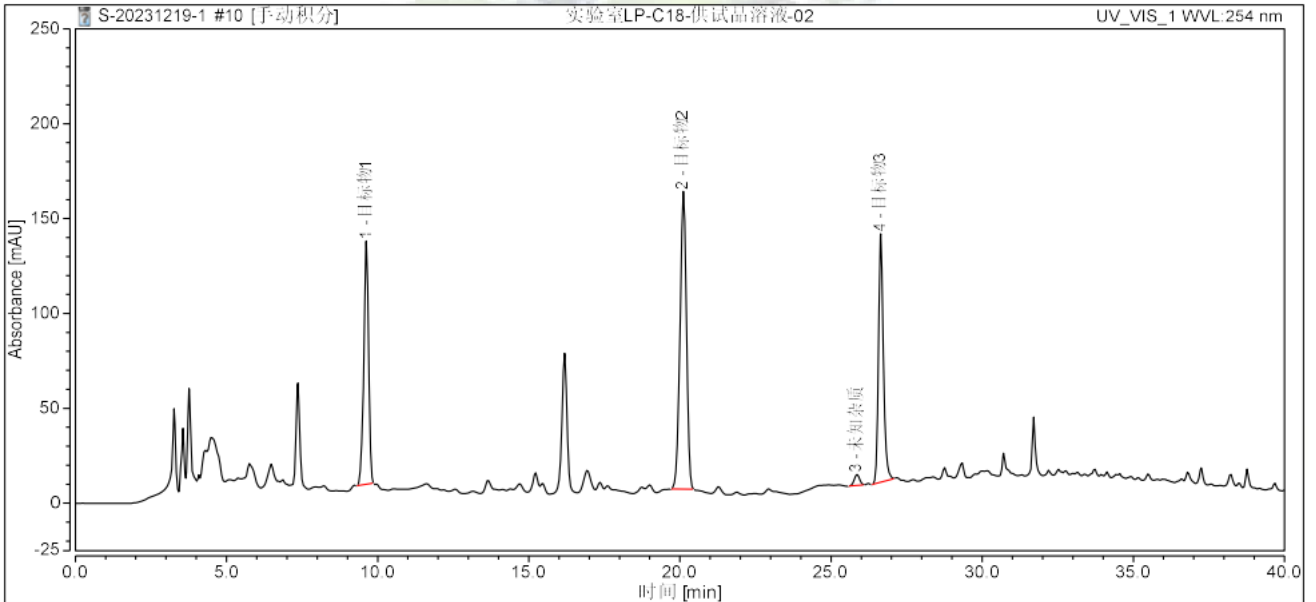


积分结果

序号	峰名称	保留时间 min	峰面积 mAU*min	S/N	相对峰面积 %	分离度 (EP)	塔板数 (EP)	不对称度 (EP)
1	目标物1	9.502	21.971	4.2	24.21	34.79	21744	1.02
2	目标物2	20.693	41.063	3.9	45.24	10.42	45662	1.05
3	未知杂质	24.630	1.633	1.4	1.80	1.96	70838	0.74
4	目标物3	25.285	26.093	37.9	28.75	n.a.	114423	1.07
总和:			90.760		100.00	47.17		

2) Ultimate LP- C18 (4.6\*250mm\*5μm) 分析供试品溶液图谱:

色谱图



积分结果

序号	峰名称	保留时间 min	峰面积 mAU*min	S/N	相对峰面积 %	分离度 (EP)	塔板数 (EP)	不对称度 (EP)
1	目标物1	9.623	23.404	4.4	26.61	31.26	18473	0.93
2	目标物2	20.112	38.569	4.2	43.86	15.87	42625	0.97
3	未知杂质	25.857	1.201	2.9	1.37	2.53	94516	0.97
4	目标物3	26.642	24.770	30.3	28.17	n.a.	139447	1.24
总和:			87.944		100.00	49.66		

声明：除非另有说明，此报告结果仅对该测试样品负责。本报告未经公司许可，不可复制。

Add:上海市松江区明南路 85 号启迪漕河泾（中山）科技园.紫荆园 10 号楼

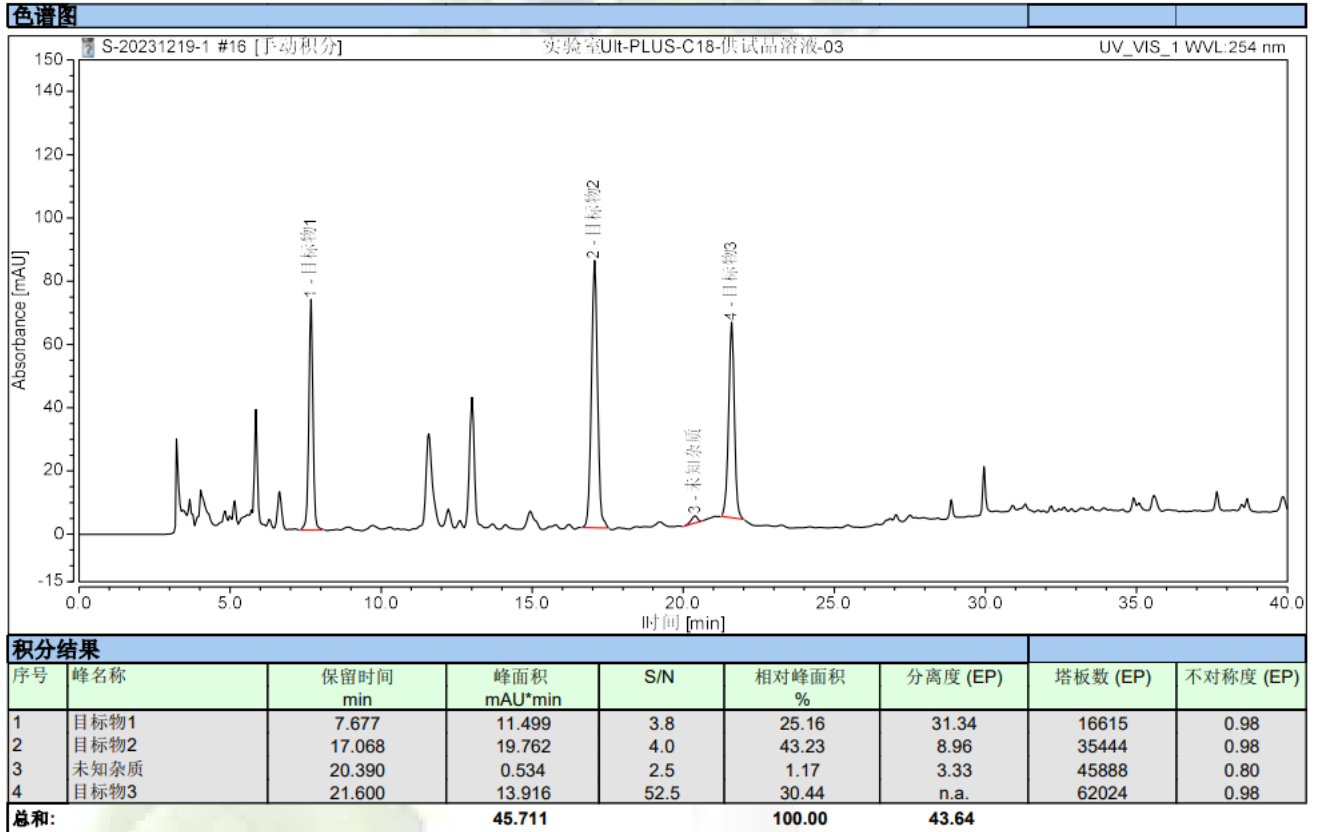
Add:浙江省金华市婺城区双林南街 168 号

Add:江苏省南京市六合区天圣路 22 号 F 楼 4 楼

Tel:400-810-6969



3) Ultimate PLUS- C18 (4.6\*250mm\*5μm) 分析供试品溶液图谱：



3. 结论

使用月旭色谱柱 Ultimate XB-C18 (4.6×250mm,5μm)、Ultimate LP-C18 (4.6×250mm,5μm) 以及 Ultimate PLUS-C18 (4.6×250mm,5μm) 在此色谱条件下分析板蓝根供试品溶液，主要目标物与相邻杂质分离度均大于 1.5，符合分析要求。

报告人: Jeff

审核人: Jim

日期: 2023/12/27

