

测试报告

样品信息			
样品名称	大蓟	项目编号	SHZ-20230918-57
样品批号	/	样品性状	/
收样日期	2023/09/18	测试期间	2023/12/20-2023/12/21
标样信息			
名称	规格	数量	
柳穿鱼叶苷	/	1	
实验要求			
理论板数按柳穿鱼叶苷峰计算应不低于 3000			
参考方法			
中国药典			
试剂信息			
试剂名称	级别	品牌	
乙腈	色谱纯	月旭	
磷酸	AR	麦克林	
仪器信息			
仪器厂家		仪器型号	
岛津		Shimadzu LC-20A	

1. 试验过程

1.1. 色谱条件

色谱柱	Ultimate® Plus-C18 (4.6×150mm,3μm)
流动相	乙腈-0.1%磷酸溶液 (21:79)
流速	1.0mL/min
进样量	10μL
柱温	30℃
紫外检测器	330nm
洗脱程序	等度

声明：除非另有说明，此报告结果仅对该测试样品负责。本报告未经公司许可，不可复制。

Add:上海市松江区明南路 85 号启迪漕河泾（中山）科技园·紫荆园 10 号楼

Add:浙江省金华市婺城区双林南街 168 号

Add:江苏省南京市六合区天圣路 22 号 F 栋 4 楼

Tel:400-810-6969

第 1 页 共 3 页

邮编：201600

邮编：321000

邮编：211500

注意事项

/

1.2.溶液配制

1.2.1.流动相配制：

取 210mL 色谱级乙腈，加 0.1%磷酸水 790mL，混匀，超声脱气即得；

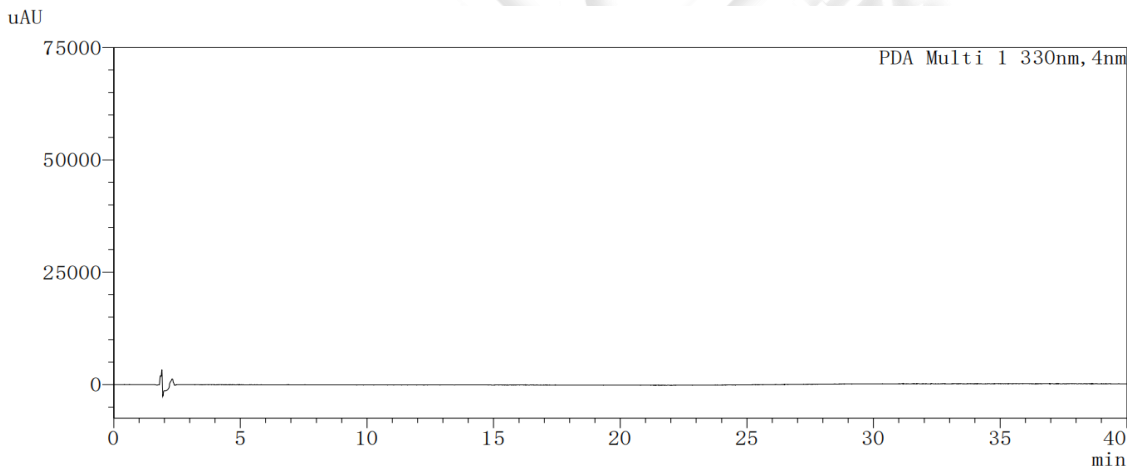
1.2.2.样品溶液配制

供试品：取本品粉末约 0.5g，精密称定，置具塞锥形瓶中，精密加入 70%乙醇 100mL，加热回流 1 小时，放冷，摇匀，滤过，取续滤液，即得；

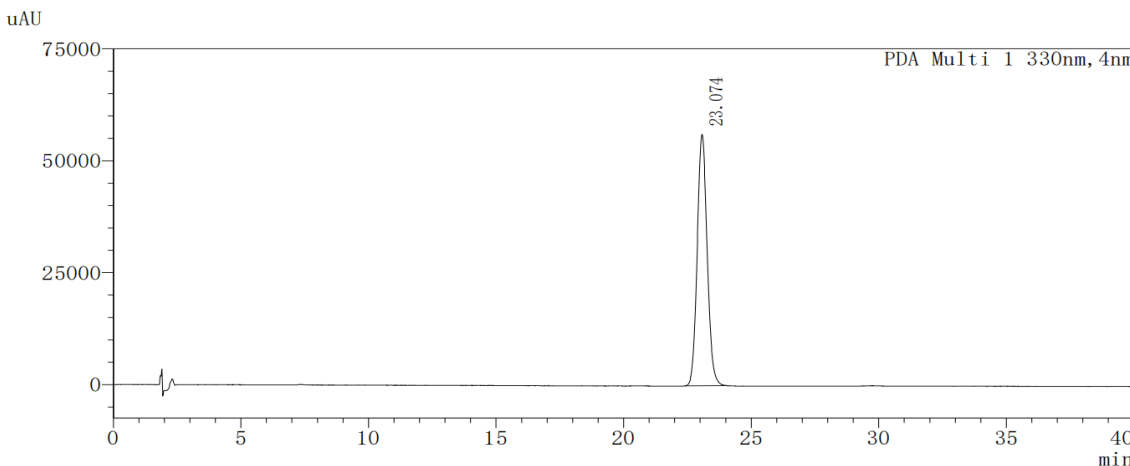
对照品：取柳穿鱼叶苷对照品适量，精密称定，加 70%乙醇制成每 1ml 含 55 μ g 的溶液，即得；

2.谱图和数据

(1) 空白



(2) 对照



声明：除非另有说明，此报告结果仅对该测试样品负责。本报告未经公司许可，不可复制。

Add:上海市松江区明南路 85 号启迪漕河泾（中山）科技园.紫荆园 10 号楼

Add:浙江省金华市婺城区双林南街 168 号

Add:江苏省南京市六合区天圣路 22 号 F 栋 4 楼

Tel:400-810-6969

第 2 页 共 3 页

邮编：201600

邮编：321000

邮编：211500

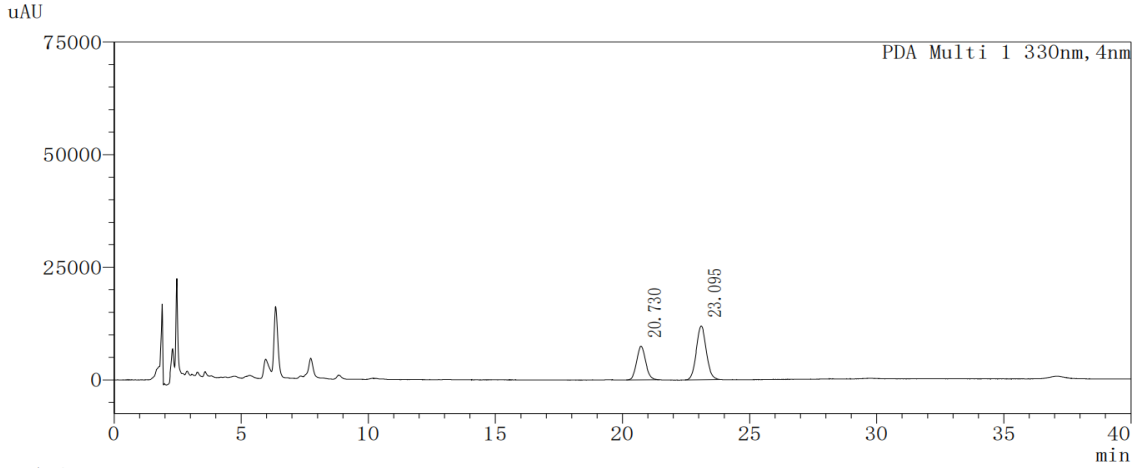


<峰表>

PDA Ch1 330nm

峰号	化合物名	保留时间	面积	高度	分离度(USP)	理论塔板数(USP)	拖尾因子
1	柳穿鱼叶苷	23.074	1524734	56115	--	16582	1.097
总计			1524734	56115			

(3) 供试品



<峰表>

PDA Ch1 330nm

峰号	化合物名	保留时间	面积	高度	分离度(USP)	理论塔板数(USP)	拖尾因子
1		20.730	184519	7491	--	16077	1.090
2	柳穿鱼叶苷	23.095	324971	11948	3.442	16448	1.085
总计			509490	19439			

3.结论

使用月旭 Ultimate® Plus-C18 (4.6×150mm,3µm) 在此色谱条件下, 理论板数按柳穿鱼叶苷峰计算大于 3000, 满足测试要求。

报告人: Lily

审核人: Tim

日期: 2023/12/21

