

测试报告

样品信息			
样品名称	熟地黄	项目编号	SHZ-20230918-48
样品批号	/	样品性状	块状
收样日期	2023/09/18	测试期间	2023/12/11-2023/12/14
标样信息			
名称	规格	数量	
地黄苷 D	/	1	
实验要求			
理论板数按地黄苷 D 峰计算应不低于 5000。			
参考方法			
药典 2020 版			
试剂信息			
试剂名称	级别	品牌	
甲醇	色谱纯	月旭	
磷酸	AR	麦克林	
仪器信息			
仪器厂家		仪器型号	
赛默飞		Thermo UltiMate 3000	

1. 试验过程

1.1. 色谱条件

色谱柱	Ultimate® Plus C18, (4.6×250mm,5μm)
流动相	甲醇:0.1%磷酸溶液 (5:95)
流速	1.0mL/min
进样量	10μL
柱温	30℃
紫外检测器	203nm
洗脱程序	等度

声明：除非另有说明，此报告结果仅对该测试样品负责。本报告未经公司许可，不可复制。

Add:上海市松江区明南路 85 号启迪漕河泾（中山）科技园·紫荆园 10 号楼

Add:浙江省金华市婺城区双林南街 168 号

Add:江苏省南京市六合区天圣路 22 号 F 栋 4 楼

Tel:400-810-6969

第 1 页 共 3 页

邮编：201600

邮编：321000

邮编：211500



注意事项

/

1.2.溶液配制

1.2.1.流动相配制：

取 50mL 色谱级甲醇，加 0.1%磷酸水 950mL，混匀，超声脱气即得；

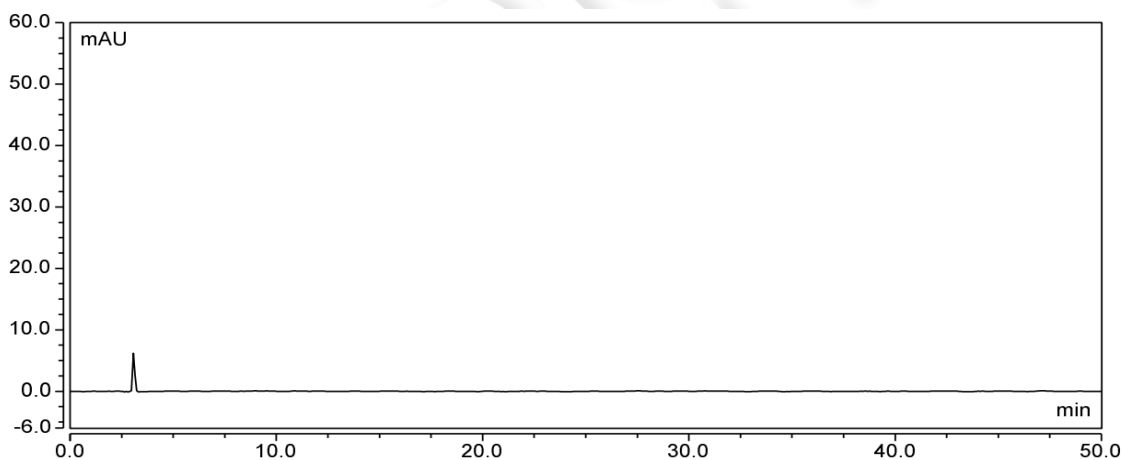
1.2.2.样品溶液配制

对照品溶液：取地黄苷 D 对照品适量，精密称定，加 25%甲醇制成每 1mL 含 70 μ g 的溶液，即得；

供试品溶液：取本品切成约 5mm 的小块，经 80 $^{\circ}$ C 减压干燥 24 小时后，研成粗粉，取约 1g，精密称定，置具塞锥形瓶中，精密加入 25%甲醇 25mL，超声处理 1 小时，放冷，摇匀，高速离心 10 分钟，取上清液滤过，取续滤液，即得；

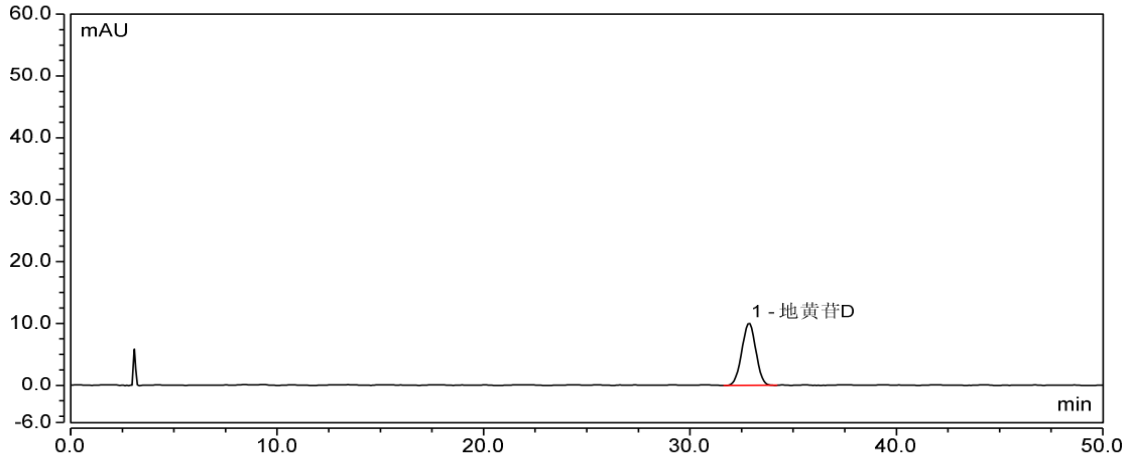
2.谱图和数据

(1) 空白



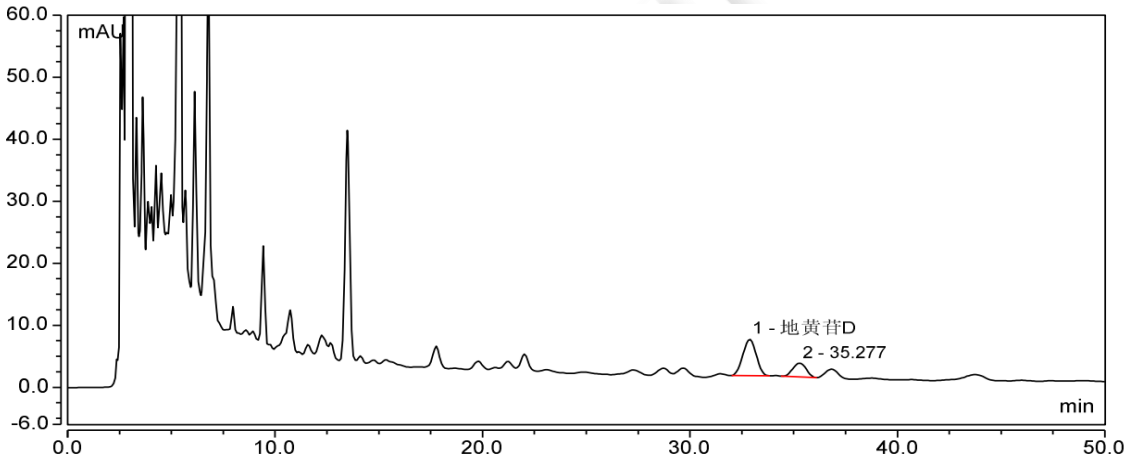
(2) 对照品





积分结果							
序号	名称	保留时间 min	峰面积 mAU*min	峰高 mAU	塔板数 (EP)	分离度 (EP)	不对称度 (EP)
1	地黄苷D	32.855	7.914	10.053	10855	n.a.	1.00
总和:			7.914	10.053	10855.00	0.00	

(3) 供试品



积分结果							
序号	名称	保留时间 min	峰面积 mAU*min	峰高 mAU	塔板数 (EP)	分离度 (EP)	不对称度 (EP)
1	地黄苷D	32.883	4.368	5.843	11589	1.95	0.98
2	n.a.	35.277	1.650	2.218	12857	n.a.	0.99
总和:			6.018	8.061	24446.00	1.95	

3.结论

使用月旭 Ultimate® Plus C18 (4.6×250mm,5μm) 在此色谱条件下, 理论板数按地黄苷 D 峰计算大于 5000, 满足测试要求。

报告人:Lily

审核人:Tim

日期:2023/12/15

