

## 测试报告

样品信息			
样品名称	桑叶	项目编号	SHZ-20230918-28
样品批号	/	样品性状	粉末
收样日期	2023/09/18	测试期间	2023/12/26-2023/12/27
标样信息			
名称	规格	数量	
芦丁	/	1	
实验要求			
理论板数按芦丁峰计算应不低于 5000。			
参考方法			
药典 2020 版			
试剂信息			
试剂名称	级别	品牌	
甲醇	色谱纯	月旭	
磷酸	AR	麦克林	
仪器信息			
仪器厂家	仪器型号		
月旭	WISys 5000		

## 1. 试验过程

## 1.1. 色谱条件

色谱柱	Ultimate® Plus C18, (4.6×250mm,5μm)		
流动相	甲醇-0.5%磷酸溶液		
流速	1.0mL/min		
进样量	10μL		
柱温	30℃		
紫外检测器	358nm		
洗脱程序	时间	甲醇	0.5%磷酸溶液
	0	30	70
	5	30	70

声明：除非另有说明，此报告结果仅对该测试样品负责。本报告未经公司许可，不可复制。

Add:上海市松江区明南路 85 号启迪漕河泾（中山）科技园·紫荆园 10 号楼

Add:浙江省金华市婺城区双林南街 168 号

Add:江苏省南京市六合区天圣路 22 号 F 栋 4 楼

Tel:400-810-6969

第 1 页 共 4 页

邮编：201600

邮编：321000

邮编：211500



	10	35	65
	15	40	60
	18	50	50
	18.1	30	70
	30	30	70
注意事项	/		

## 1.2.溶液配制

### 1.2.1.流动相配制：

甲醇：色谱级甲醇；

0.5%磷酸水：取 5mL 磷酸，加水至 1000mL，混匀即得；

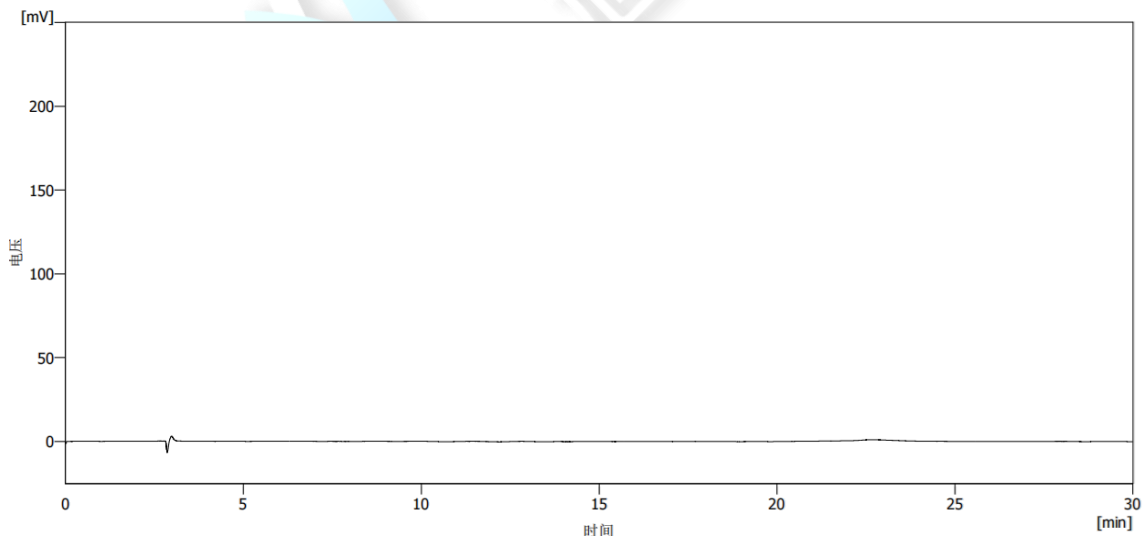
### 1.2.2.样品溶液配制

对照品溶液：取芦丁对照品适量，精密称定，用甲醇制成每 1mL 含 0.1mg 的溶液，即得；

供试品溶液：取本品粉末约 1g，精密称定，置圆底烧瓶中，加甲醇 50mL，加热回流 30 分钟，滤过，滤渣再用甲醇 50mL，同法提取 2 次，合并滤液，减压回收溶剂，残渣用甲醇溶解，转移至 25ml 量瓶中，加甲醇至刻度，摇匀，滤过，取续滤液，即得；

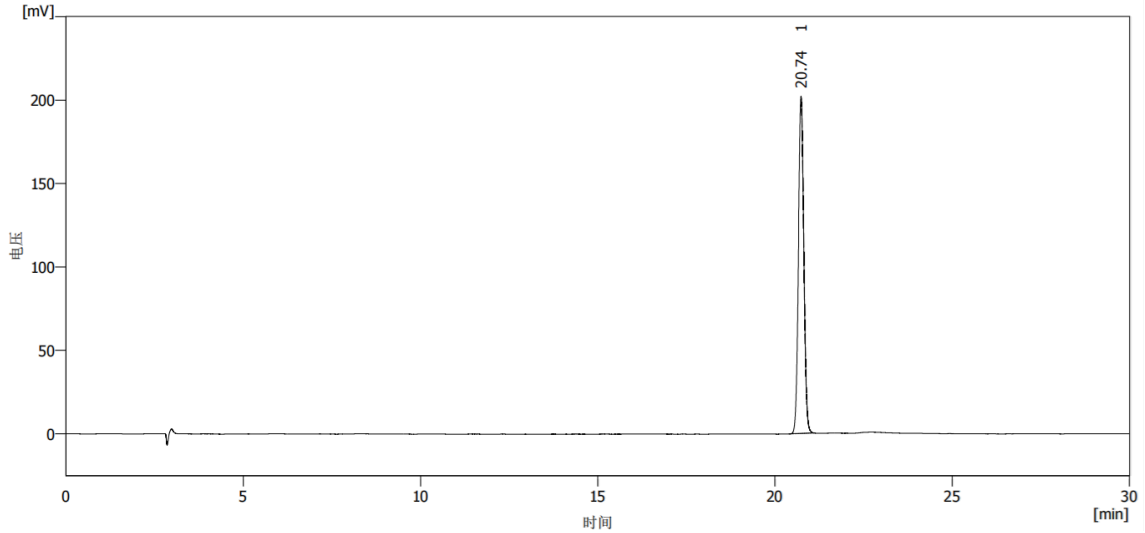
## 2.谱图和数据

### (1) 空白



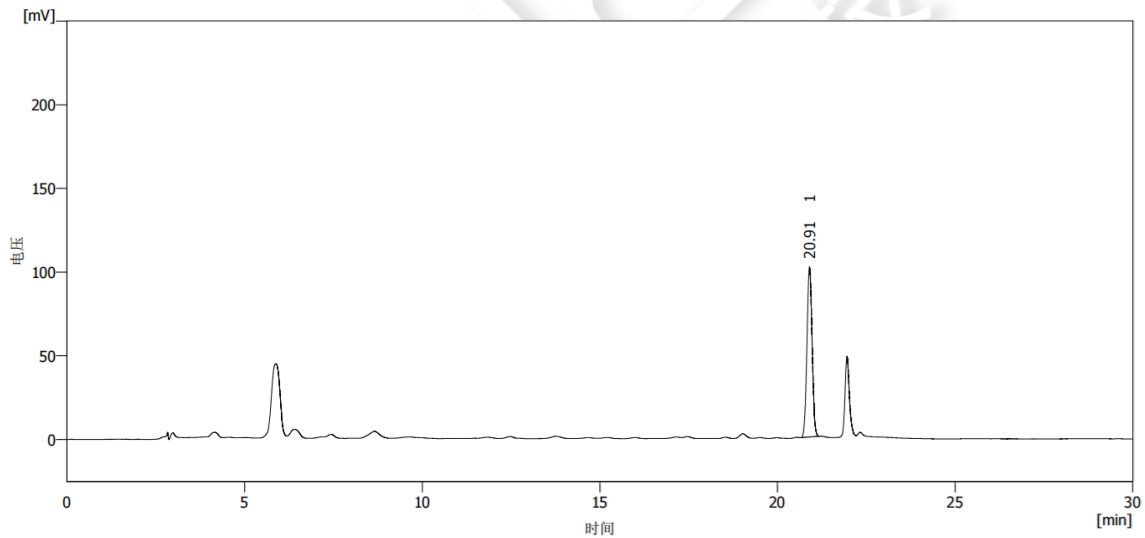
### (2) 对照品





	保留时间 [min]	峰面积 [mV.s]	峰高 [mV]	柱效 [th.pl]	分离度 [-]	对称/拖尾因子 [-]
1	20.742	2149.014	202.137	87545		1.039
	合计	2149.014	202.137			

(3) 供试品



	保留时间 [min]	峰面积 [mV.s]	峰高 [mV]	柱效 [th.pl]	分离度 [-]	对称/拖尾因子 [-]
1	20.905	1015.738	101.764	98641		1.036
	合计	1015.738	101.764			

3.结论

使用月旭 Ultimate® Plus C18 (4.6×250mm,5μm) 在此色谱条件下，理论板数按芦丁峰计算大于 5000，满足测试要求。



报告人:Lily

审核人:Tim

日期:2024/01/04

Welch  
月旭科技

声明：除非另有说明，此报告结果仅对该测试样品负责。本报告未经公司许可，不可复制。

Add:上海市松江区明南路 85 号启迪漕河泾（中山）科技园.紫荆园 10 号楼

Add:浙江省金华市婺城区双林南街 168 号

Add:江苏省南京市六合区天圣路 22 号 F 栋 4 楼

Tel:400-810-6969

第 4 页 共 4 页

邮编：201600

邮编：321000

邮编：211500

