

测试报告

样品信息			
样品名称	前胡	项目编号	20231227-1239-01
样品批号	/	样品性状	无色液体
收样日期	2024/01/08	测试期间	2024/01/16~01/23
标样信息			
名称	规格	数量	
样品溶液	/	2	
混标溶液	/	2	
前胡甲素定位溶液	/	1	
前胡乙素定位溶液	/	1	
实验要求			
前胡甲素和前胡乙素与相邻杂质分离大于 1.5，无包峰。			
参考方法			
中国药典 2020 版一部			
试剂信息			
试剂名称	级别	品牌	
甲醇	色谱纯	月旭	
仪器信息			
仪器厂家	仪器型号		
赛默飞	3000		

1. 试验过程

1.1. 色谱条件

色谱柱:	Ultimate LP-C18 (4.6×250mm,3μm)
流动相:	甲醇/水=77/23
流速:	0.6mL/min
进样量:	10μL
柱温:	10°C

声明：除非另有说明，此报告结果仅对该测试样品负责。本报告未经公司许可，不可复制。

Add:上海市松江区明南路 85 号启迪漕河泾（中山）科技园·紫荆园 10 号楼

Add:浙江省金华市婺城区双林南街 168 号

Add:江苏省南京市六合区天圣路 22 号 F 栋 4 楼

Tel:400-810-6969

第 1 页 共 3 页

邮编: 201600

邮编: 321000

邮编: 211500

检测器：	UV
检测波长：	321nm
注意事项	/

1.2. 溶液配制

1.2.1. 流动相配制

甲醇：取色谱纯甲醇，超声脱气，即得。

水：取超纯水，超声脱气，即得。

1.2.2. 对照品溶液配制

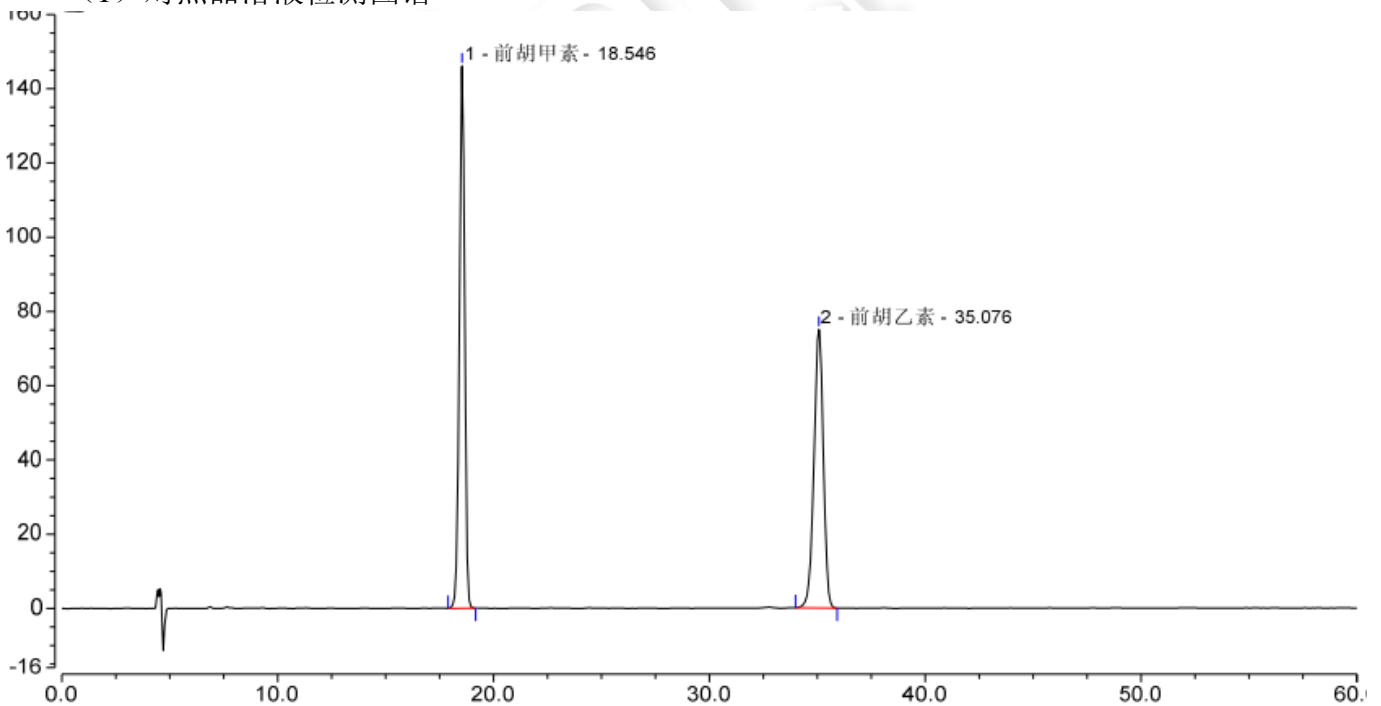
客户提供。

1.2.3. 供试品溶液配制

客户提供。

2. 谱图和数据

(1) 对照品溶液检测图谱



序号	峰名称	保留时间 min	峰面积 mAU*min	峰高 mAU	塔板数 (EP)	分离度 (EP)	不对称度 (EP)
1	前胡甲素	18.546	41.335	146.070	27815	26.96	0.96
2	前胡乙素	35.076	37.612	75.047	31952	n.a.	0.93
总和:			78.947	221.117	59767.00	26.96	

声明：除非另有说明，此报告结果仅对该测试样品负责。本报告未经公司许可，不可复制。

Add:上海市松江区明南路 85 号启迪漕河泾（中山）科技园.紫荆园 10 号楼

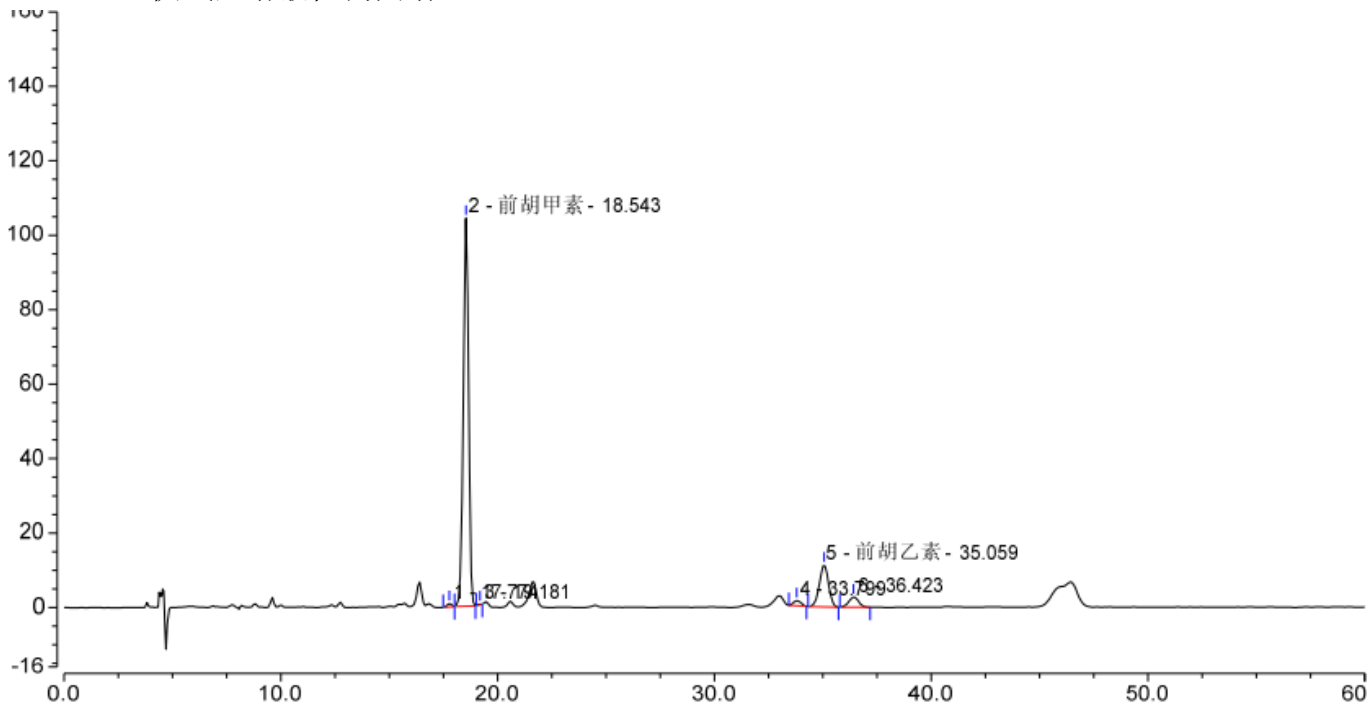
Add:浙江省金华市婺城区双林南街 168 号

Add:江苏省南京市六合区天圣路 22 号 F 栋 4 楼

Tel:400-810-6969



(2) 供试品溶液检测图谱



序号	峰名称	保留时间 min	峰面积 mAU*min	峰高 mAU	塔板数 (EP)	分离度 (EP)	不对称度 (EP)
1		17.774	0.214	0.886	32141	1.84	0.93
2	前胡甲素	18.543	29.229	104.222	28077	1.76	0.96
3		19.181	0.041	0.232	72402	30.74	0.79
4		33.799	0.563	1.412	40909	1.75	1.13
5	前胡乙素	35.059	5.494	11.245	32817	1.72	0.97
6		36.423	1.421	2.759	32232	n.a.	1.00
总和:			36.961	120.757	238578.00	37.81	

3. 结论

使用月旭 Ultimate® LP-C18 (4.6×250mm,3µm) 在此色谱条件下, 分离度、理论塔板数数据, 满足客户检测要求。

报告人: Sumi

审核人: Wu XM

日期: 2024/01/23

